

Ricambi e accessori MINI



Scheda tecnica per installazione kit PDC 14 MINI F56

anteriore Cat. 99 99 2 185 828
posteriore Cat. 99 99 2 185 832
anteriore + posteriore Cat. 99 99 2 185 833

Sistema di parcheggio a 4 sensori ad installazione paraurti per anteriore e posteriore

Le informazioni tecniche incluse nel seguente manuale sono da ritenersi puramente indicative e l'azienda produttrice non si assume alcuna responsabilità relativamente alle stesse.

Il personale tecnico preposto all'installazione è tenuto a verificare con la dovuta diligenza e sotto la propria responsabilità le informazioni riportate a secondo il tipo di vettura (es. punti di connessione specifici del modello).

INSTALLAZIONE ANTERIORE

Cat. 99 99 2 185 828

Cat. 99 99 2 185 833

CAPSULE LATERALI

Per questa installazione è necessario smontare il paraurti.

Per questa installazione si consiglia l'utilizzo dei supporti "senza ghiera" (O).

Prima dell'installazione è consigliabile la verniciatura dei supporti e delle capsule nella stessa tinta della vettura.

N.B. Per l'installazione attenersi al "Manuale Generale Installazione".

Ritagliare le dime stampate in fondo alla scheda.

Come da foto **A**, tramite un taglierino, incidere ed asportare la parte plastica in modo tale da poter adagiare correttamente la dima come da foto **B**.

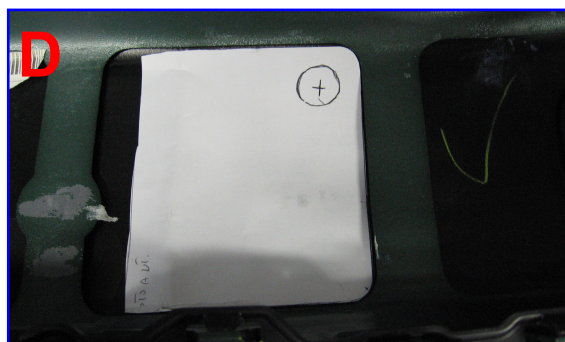
Eseguire un foro da 3mm sul punto segnato sulla dima in modo che risulti al centro del supporto capsula come da foto **C**.

Con una fresa a tazza da 19 mm dall'esterno del paraurti praticare i fori per l'alloggiamento dei supporti capsule.

CAPSULE CENTRALI

Ritagliare le dime stampate in fondo alla scheda e posizionarle nei riquadri sul retro del paraurti come da foto **D**

Eseguire un foro da 3mm sul punto segnato sulla dima in modo che risulti al centro del supporto capsula come da foto **E**.



INSTALLAZIONE POSTERIORE

Cat. 99 99 2 185 833

Per questa installazione è necessario smontare il paraurti.

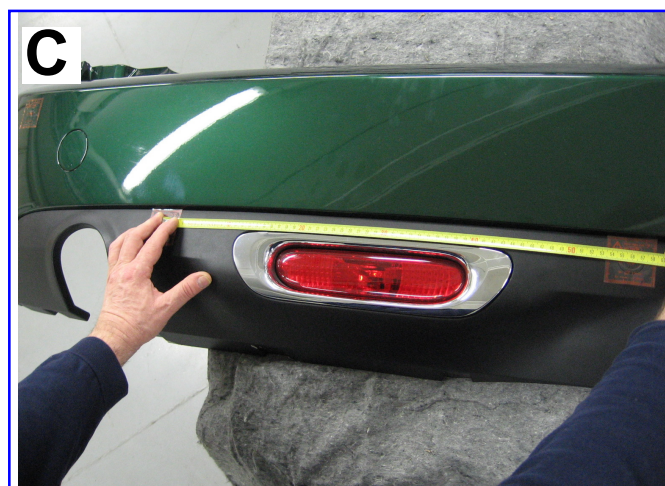
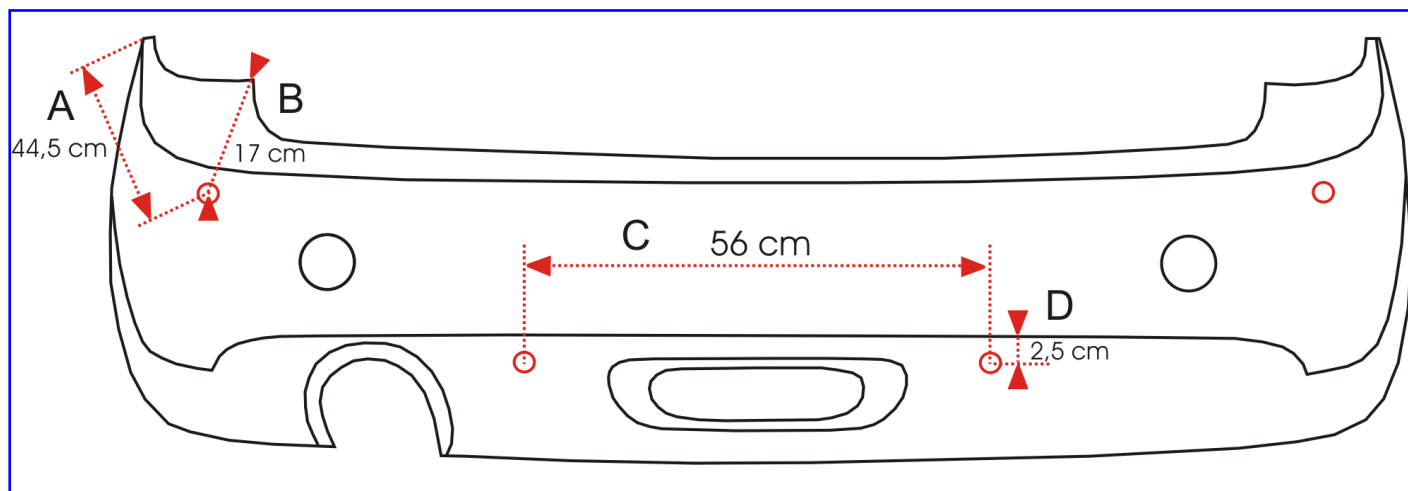
Per la posizione delle capsule attenersi al disegno sottostante e alle foto.

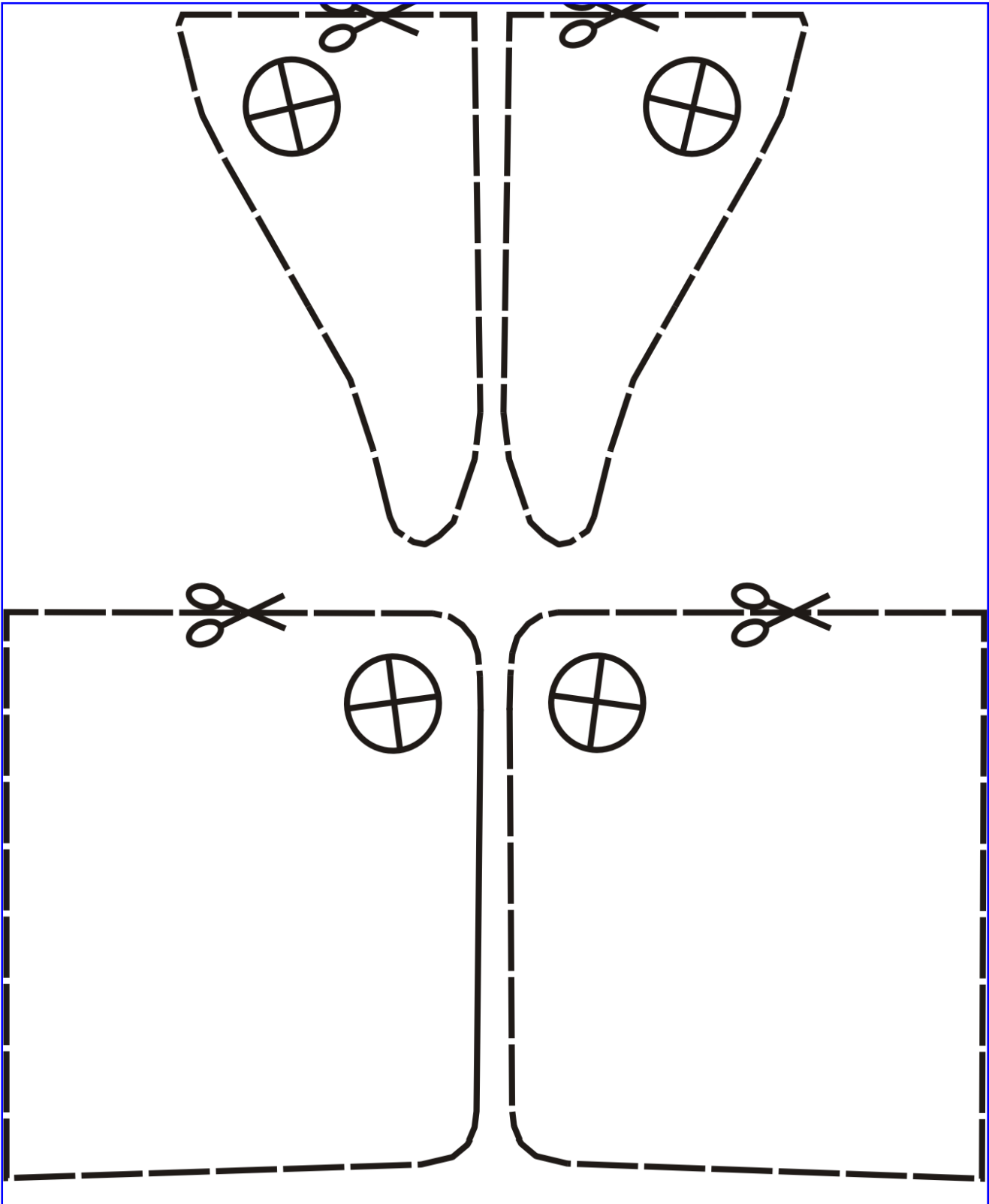
Forare con una fresa a tazza da 19mm. Per questa installazione si consiglia l'utilizzo dei supporti "senza ghiera" (O).

Per un corretto taglio si consiglia sempre di effettuare il foro con la fresa a tazza dalla parte esterna del paraurti.

Prima dell'installazione è consigliabile la verniciatura dei supporti e delle capsule nella stessa tinta della vettura.

N.B. Per l'installazione attenersi al "Manuale Generale Installazione".





COMPANY WITH QUALITY SYSTEM
CERTIFIED BY DNV
= UNI EN ISO 9001:2008 =

COMPANY WITH QUALITY SYSTEM
CERTIFIED BY DNV
= ISO/TS16949:2009 =

COMPANY WITH QUALITY SYSTEM
CERTIFIED BY CSQ
= UNI EN ISO 14001:2004 =

Meta System S.p.A. - Cap.Soc. 9.263.898,00 € i.v. - N° Reg. Impr. - Partita I.V.A. e Codice Fiscale 00271730350 - N° R.E.A. 120639

Sede Legale - Head Office: Via T. Galimberti, 5 - 42124 Reggio Emilia (Italy) - Telefax +39 0522 364150 - Tel. +39 0522 364111
E-mail: info@metasystem.it - Soggetta a direzione e coordinamento di MetaSystem Group S.p.A. - Web: www.metasystem.it